

PROJETO
Pinakes

Projeto Pinakes

Manual de uso da marca

Marca

Introdução

O Projeto Pinakes visa a reestruturação dos serviços bibliográficos tradicionais do Ibict, a saber: o Catálogo Coletivo Nacional de Publicações Seriadas (CCN), o Bibliodata e o Programa de Comutação Bibliográfica (Comut). São os pilares do Projeto Pinakes: (i) Reestruturação, conceitual e tecnológica, do CCN; (ii) Reestruturação, conceitual e tecnológica, do Bibliodata; (iii) Reestruturação, conceitual e tecnológica, do Programa de Comutação Bibliográfica (Comut); (iv) Desenvolvimento do Catálogo Integrado Brasileiro de Registros Bibliográficos e; (v) Padronização da base de dados das instituições brasileiras de ensino e pesquisa, e suas respectivas bibliotecas ou centros de informação, participantes de cada serviço bibliográfico tradicional do Ibict.

Nesse sentido, a marca representa um guarda-chuva que abriga todos os serviços bibliográficos, formando assim, uma grande rede.



PROJETO
Pinakes

Sumário

O uso da marca

- 01. Construção
- 02. Área de reserva
- 03. Versões
- 04. Cores
- 05. Cores - Aplicações
- 06. Redução máxima
- 07. Tipografia

O uso da marca

Construção



O uso da marca

Área de reserva

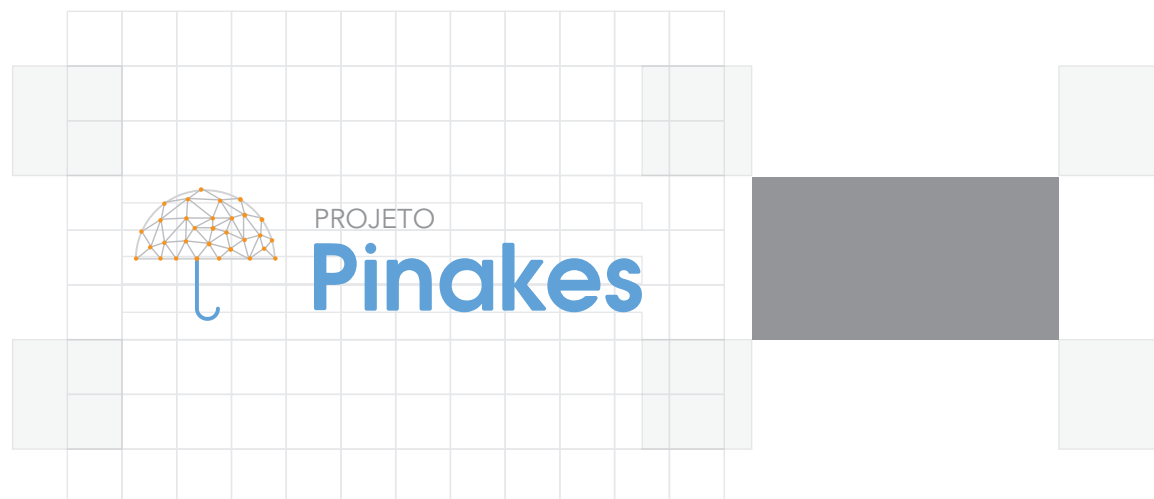
As proporções da área de reserva são obtidas a partir da área total da marca.



O uso da marca

Área de reserva

Estes modelos demonstram de que modo a distância entre o símbolo e o texto da marca funciona como módulo de distanciamento, variando segundo as dimensões da marca.

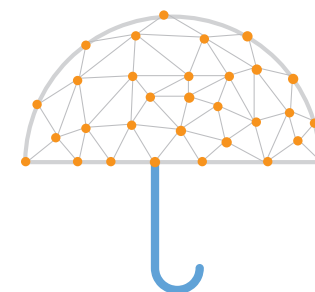


O uso da marca

Versões

Versão Preferencial:

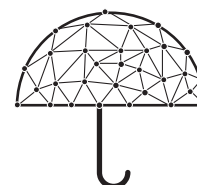
A marca do Projeto apresenta-se em uma versão vertical e uma horizontal, com o objetivo de dar maior flexibilidade em suas aplicações. Preferencialmente, deve-se usar a versão horizontal da marca.



O uso da marca

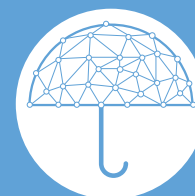
Versões

Versão preta:



PROJETO
Pinakes

Versão branca:
Marca em branco com fundo azul.



PROJETO
Pinakes

Versão cinza:

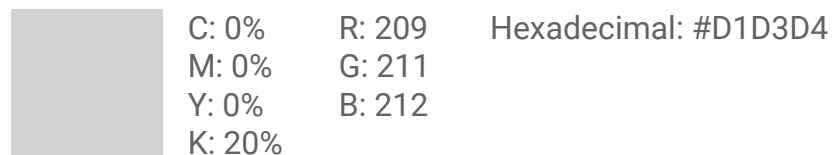
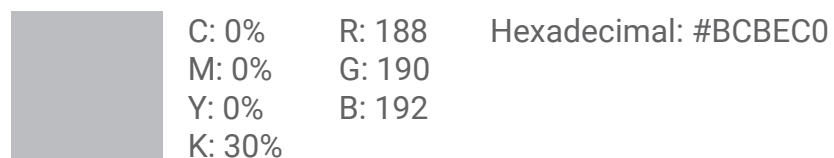
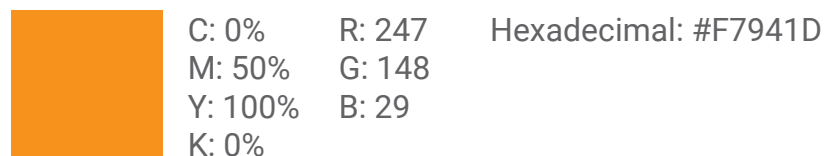
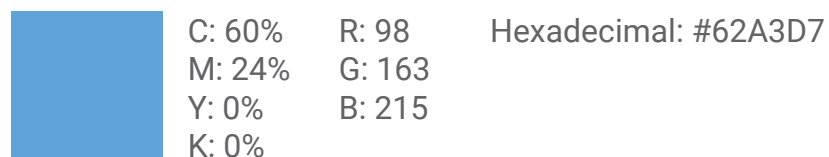


PROJETO
Pinakes

O uso da marca

Cores

As cores principais do Comut são o azul e o laranja.
O texto utiliza o cinza.



PROJETO
Pinakes

O uso da marca

Aplicações sobre fundo de cor

Pode-se aplicar a marca sobre fundos cinzas com tonalidades claras e sobre cores neutras e claras.



10% preto



5% preto



3% preto

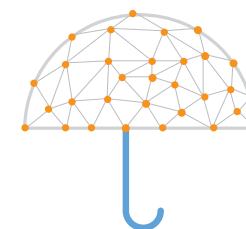


O uso da marca

Redução máxima

Em materiais impressos, a lagura da marca não deve ser inferior a 3,5 cm.

Em mídia digital, a lagura da marca não deve ser inferior a 180 pixels (72 dpi).



PROJETO
Pinakes

3,5 cm ou
180 pixels (72dpi)



PROJETO
Pinakes

5 cm ou
142 pixels (72dpi)

O uso da marca

Tipografia

A palavra “PROJETO” utiliza a fonte **Avenir 45 Book**.



PROJETO
Pinakes